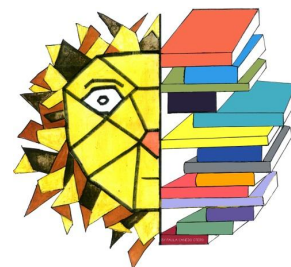


# Un camiño por “Paisaxes Encantadas”



CEIP EMILIA PARDO BAZÁN (A CORUÑA)

**Diego A. López Rodríguez (responsable da BE)**



# COMEZAMOS O PERCORRIDO?



**1.Preparación**



**2.Necesitamos un plan**



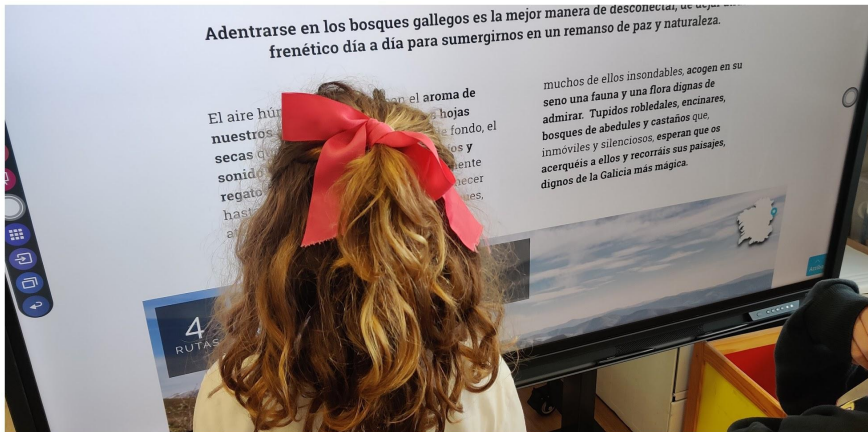
**3.Sigamos o plan... (ou case)**



**5. Seguimos...**

**4.Unha ollada atrás**

# “Ler é sempre unha expedición á verdade”

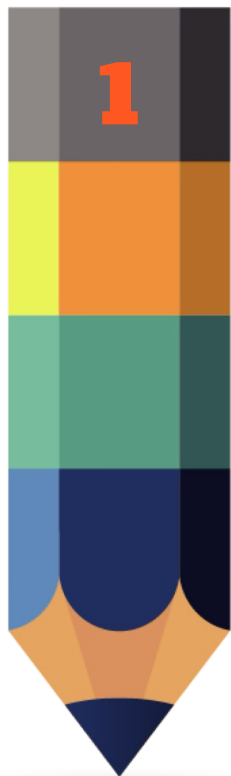


Franz Kafka





# FACEMOS O CAMIÑO PASO A PASO



**Curso 2022/2023**

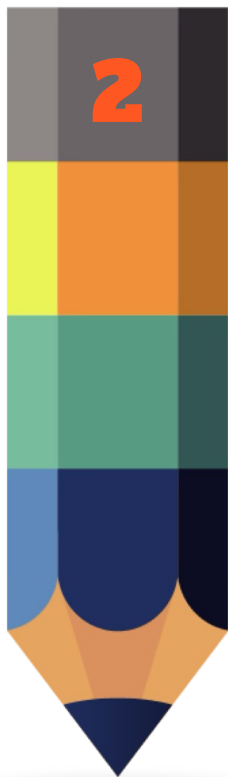


Avaliación do anterior proxecto  
(Galeguízate!)

Elección do tema de investigación  
2023/2024



# FACEMOS O CAMIÑO PASO A PASO



## Plan de traballo

Procura de recursos

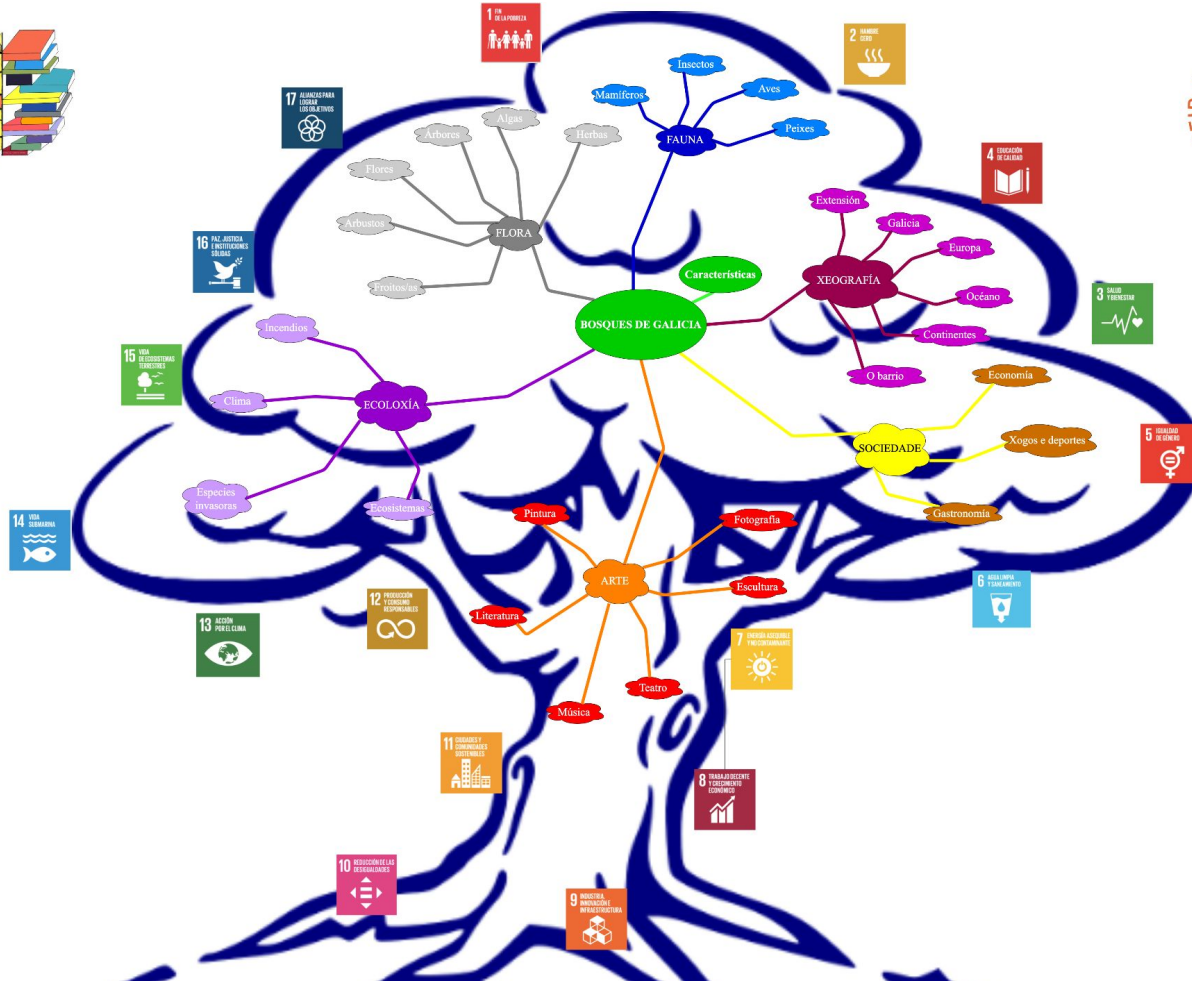
Posibles produtos finais

Esquema da organización




Currículo

Actividades

# CENTROS DE INTERESE



## Camión

-  Camión
-  Camión alternativo 1
-  Camión alternativo 2

Plano do produto final do proxecto





# ESQUEMA DO PLAN



## COMPETENCIAS CLAVE

CSC CCL  
CAA CCEC CMCCT  
CD CSIEE



## ESTÁNDARES DE APRENDIZAXE / CRITERIOS DE AVALIACIÓN

Contextualización das aprendizaxes. Os estándares relacionaranse con cada unha das áreas traballadas nos distintos niveis.



## MÉTODOS DE AVALIACIÓN

RÚBRICA  
CUESTIONARIOS  
INDICADORES DE LOGRO



## PRODUTO FINAL

Que características teñen os bosques e montes galegos?

## Plantación e explicación



## TAREFAS

1. ACTIVIDADES DE MOTIVACIÓN
2. ACTIVIDADES DE INVESTIGACIÓN
3. ACTIVIDADES DE ANÁLISE E INTERPRETACIÓN
4. ACTIVIDADES DE PREPARACIÓN
5. ACTIVIDADES DE DIFUSIÓN



## DIFUSIÓN

Blog da biblioteca e Páxina web do centro.  
Exposición dos resultados no centro.  
RR.SS.



## RECURSOS

Utilización dos Fondos da BE.  
Utilización de recursos (dispositivos, xogos...) da B.E.  
Recursos doutras entidades (Biblioteca Municipal, Museos, Entidades...)



## FERRAMIENTAS TIC



## AGRUPAMENTOS/ ORGANIZACIÓN

INDIVIDUAL PARELLA  
GRUPO  
INTERNIVEL A DISTANCIA

# RECURSOS





# PRESENTACIÓN AO CLAUSTRO

# PDI PAISAXES ENCANTADAS

---

PROPOSTA DE ACTIVIDADES



# FACEMOS O CAMIÑO PASO A PASO

Fases do proxecto

Actividades

Coordinación

Produto final

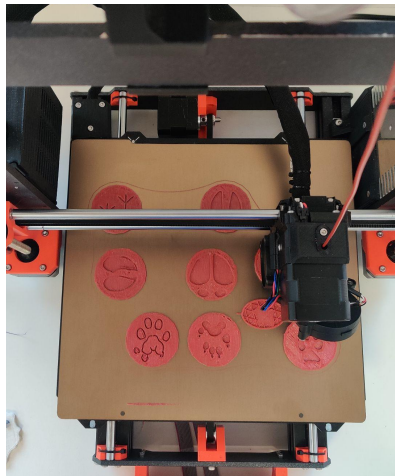
Difusión



**Execución do plan**



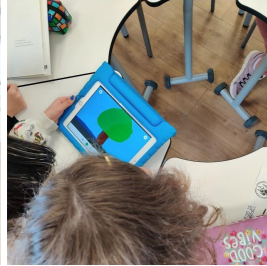
# PRESENTACIÓN



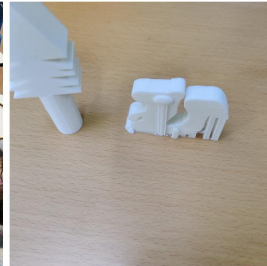
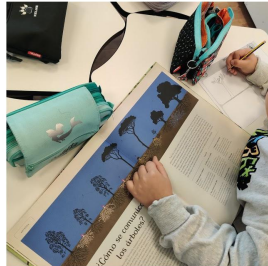
# INVESTIGACIÓN

## OBRADOIROS DE BIBLIOTECA

**DESEÑO 3D**

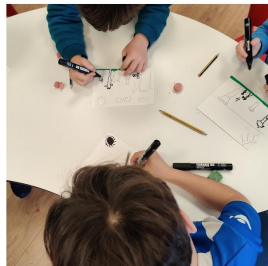


**PENSAMENTO COMPUTACIONAL**



**INTELIXENCIA ARTIFICIAL**

**ESCRITURA CREATIVA**





**DO LIBRO AO CINE**



# MOVIMIENTOS DE ENTRADA





VEN O SEÑOR 

-¡QUE MEDO, !

POLO 

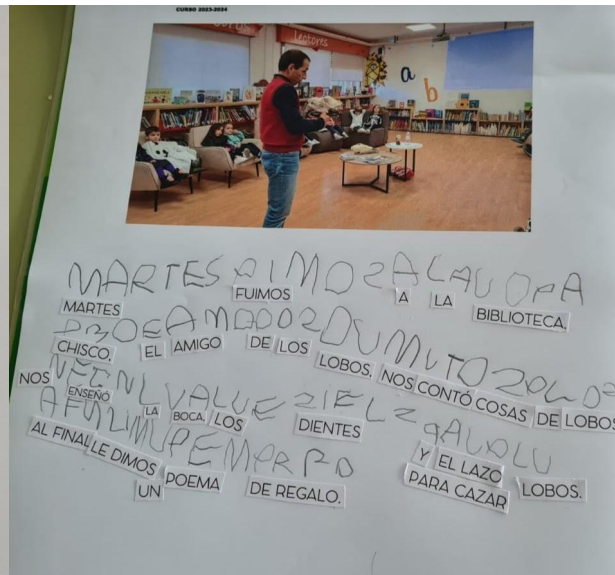
ABAIXO

¡E ASUSTA O !

TRAE  NOS ;

NOS  

TAN BEN AFIADOS  
¡QUE DA MEDO VELOS!



Manuel María. O LOBO (fragmento).

Vén o señor Lobo!-¡que medo, nenín!-/polo monte abaixo/e asusta o caminal  
Trae lume nos ollos/nos dentes cõtelos/tan ben afiados/¡que da medo velos!

# MOVEMENTOS DE SAÍDA

## Plantación



Excursións



Visitas



Fragas do Eume

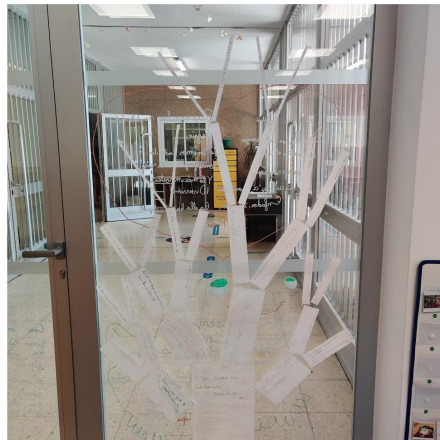


# ACTIVIDADES PUNTUAIS GRUPAIS

**DÍA DAS  
ESCRITORAS**



**DÍA DA PAZ**



**ENTROIDO**

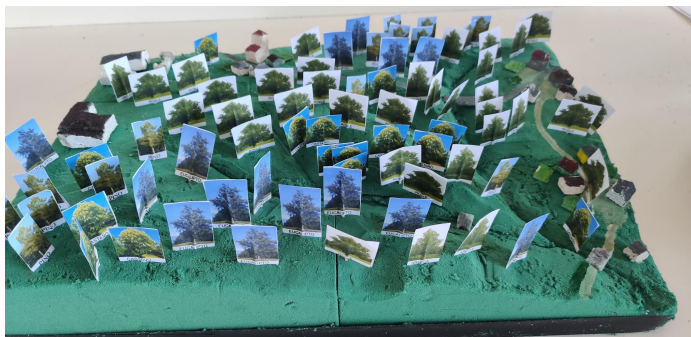
**Guías de lectura**



**DÍA DO LIBRO**



# OBRADOIROS CREATIVOS



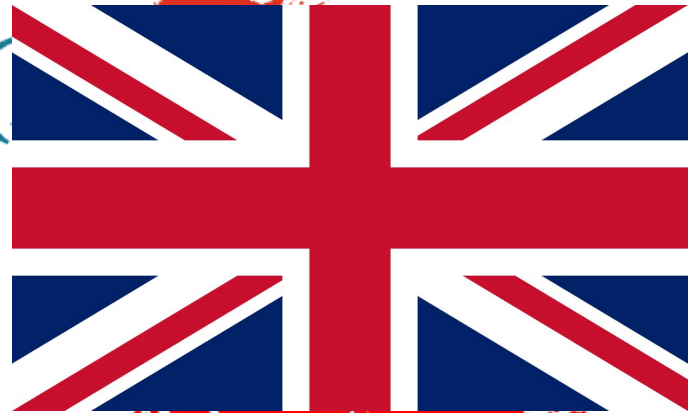
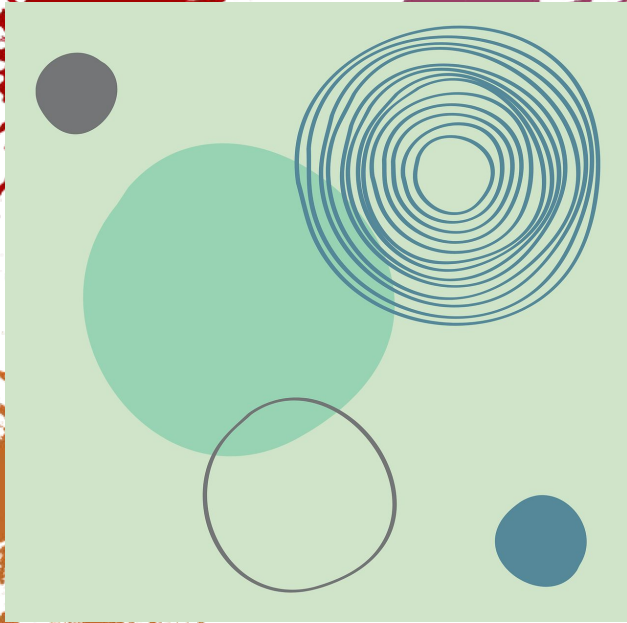


# ANÁLISE E INTERPRETACIÓN





# ANÁLISE E INTERPRETACIÓN



# ANÁLISE E INTERPRETACIÓN



# PRODUTO FINAL E DIFUSIÓN





# PRODUTO FINAL E DIFUSIÓN



# PRODUTO FINAL E DIFUSIÓN



O CAMIÑO A SAN PEDRO

# PRODUTO FINAL E DIFUSIÓN

## PROXECTO DOCUMENTAL INTEGRADO PAISAXES ENCANTADAS



Proxecto de investigación desenvolvido polo alumnado e profesorado do CEIP Emilia Pardo Bazán durante o curso 2023/2024 sobre os MONTES E BOSQUES de Galicia.

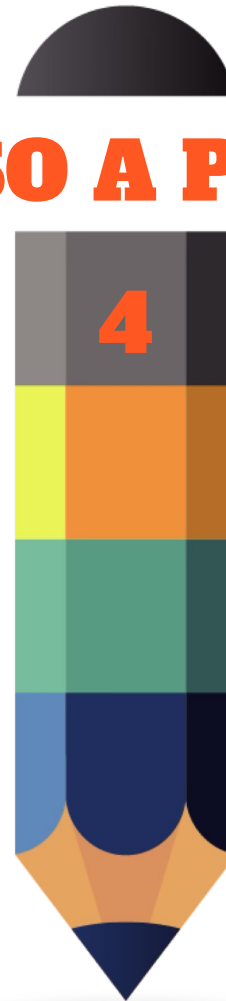


# FAZEMOS O CAMIÑO PASO A PASO

Obxectivos

Instrumentos

Comunidade educativa

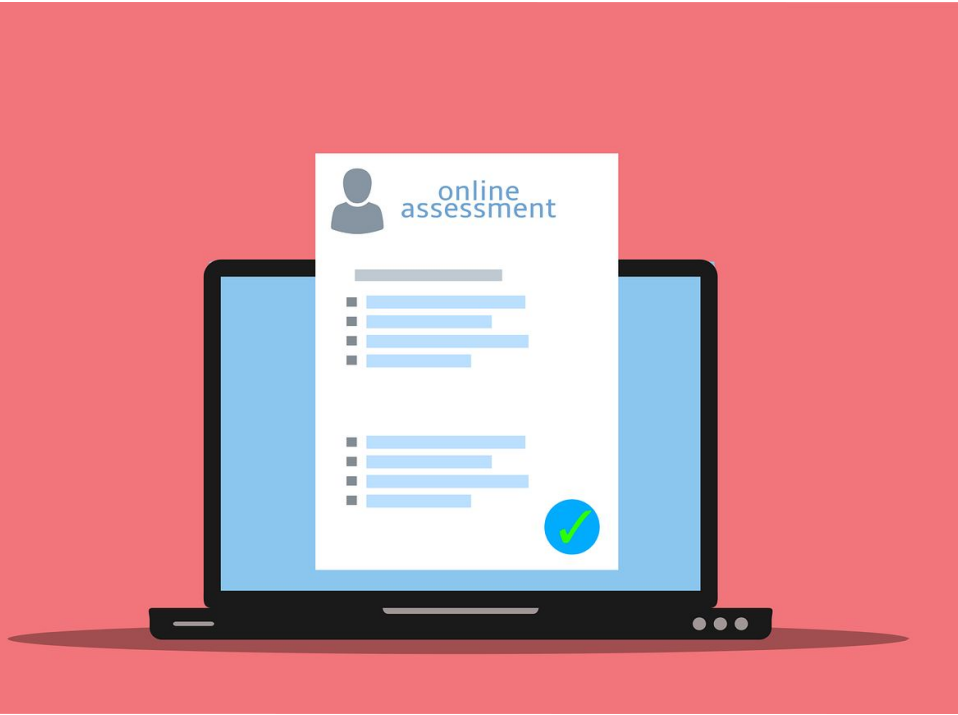


4

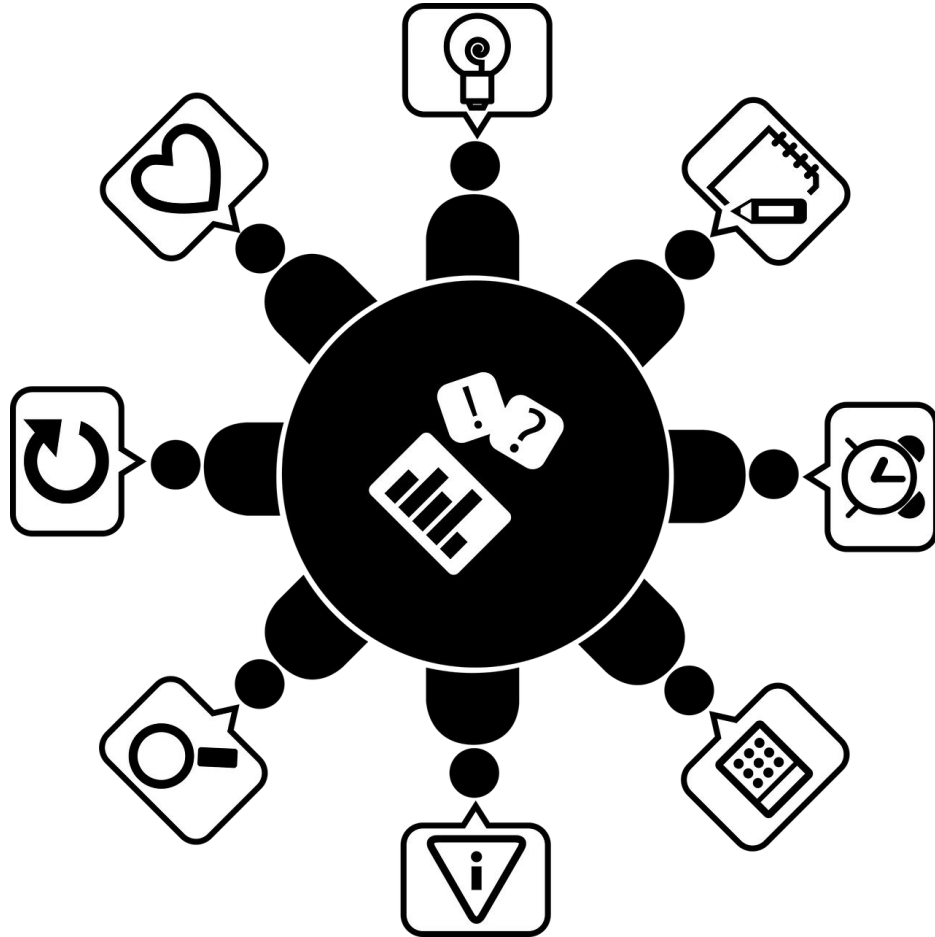
**Avaliación**



# AVALIACIÓN



# AVALIACIÓN





# MOITAS GRAZAS!



CEIP EMILIA PARDO BAZÁN (A CORUÑA)

**Diego A. López Rodríguez (responsable da BE)**

**@bibliotecaepb**

